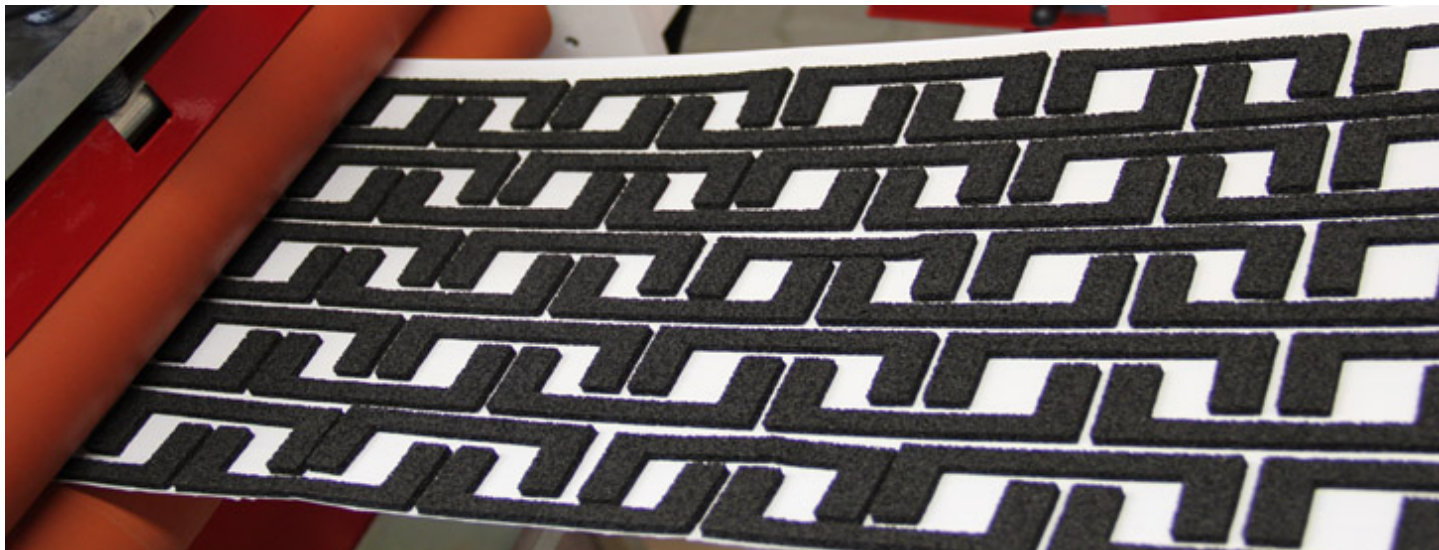
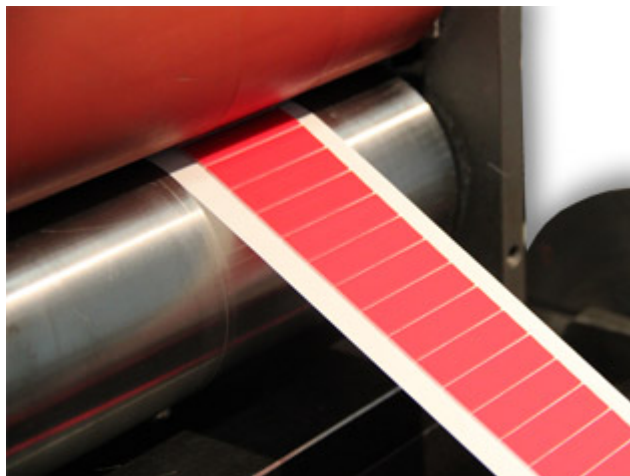
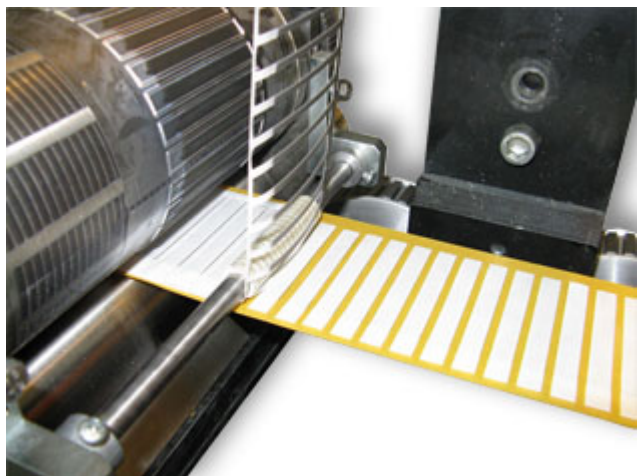


Nasekávane (kisscutting)

Pri naseknutí dochádza k preseknutiu materiálu, ale liner (podkladová vrstva silikónového papiera) zostáva nepoškodený.



Vďaka veľkému strojnému vybaveniu sme schopní vyrábať nasekávaním malé kusové série na rezacích plotroch a veľké série na rotačných strojoch a strojoch pre priamy násek.



Hotové výrobky zostávajú po vyseknutí na rolke alebo archu, čím sa dosiahne veľmi jednoduchého odlepenia výseku od podkladovej vrstvy a je tak možné použiť výsek napr. pri strojnom spracovaní. Hotové výrobky sa potom používajú k maskovaniu, ochrane povrchov, ako upevňovacie prvky, k označeniu a farebnému kódovaniu atď.

