

**3M Průmyslová divize**

Flexografické montážní pásy 3M™ Cushion-Mount™

# Flexographic



# Mounting Systems



**3M**

# Flexografické montážní pásy 3M™ Cushion-Mount™

## Výběr montážních pásek

	Velmi měkké pásy pro procesní tisk s pěnovou nosnou vrstvou	Měkké pásy pro kombinovaný tisk s pěnovou nosnou vrstvou	Středně měkké pásy pro kombinovaný tisk s pěnovou nosnou vrstvou	Standardní pásy pro kombinovaný tisk s pěnovou nosnou vrstvou	Středně tvrdé pásy pro kombinovaný tisk s pěnovou nosnou vrstvou	Tvrdé pásy pro kombinovaný tisk s pěnovou nosnou vrstvou
10% HIGHLIGHT						
40% MIDTHONE						
REVERSE						
POSITIVE						
<b>Série 11</b> Pěna s nízkou hustotou	<b>Série 19</b> Pěna se střední/nízkou hustotou	<b>Série 13</b> Pěna se střední/nízkou hustotou	<b>Série 10</b> Pěna se střední hustotou	<b>Série 17</b> Pěna se střední/vysokou hustotou	<b>Série 18</b> Pěna s vysokou hustotou	
Nejostřejší procesní obraz	Jemný procesní obraz kombinovaný s tenkými čarami	Výborný kombinovaný tisk při vysoké rychlosti	Výborný kombinovaný tisk	Kvalitnější plné plochy a neprůhledná pozadí	Jedinečná barvy plných ploch a neprůhledných pozadí	
Nejjemnější body		Čistá inverze jemného tisku	Dobré čáry	Vynikající čáry	Výjimečné čáry	
Řízený přenos barvy	Malé plné plochy	Bohaté polotóny Probíhá s vysokou rychlostí tiskárny a rozšířenou barevnou paletou	Dobré plné plochy Dobré polotóny	Bohaté polotóny	Vysoký přenos barvy s téměř žádnými kráterky	
Barva pásy	Barva pásy	Barva pásy	Barva pásy	Barva pásy	Barva pásy	

- RYCHLÁ A SNADNÁ APLIKACE A PŘEMISŤOVÁNÍ
- DOBŘE UPÍNÁ A TLUMÍ I PŘI TĚCH NEJDELSÍCH DOBÁCH TISKU
- UMOŽŇUJE VYSOKÉ RYCHLOSTI TISKU
- POMÁHÁ SNIŽOVAT ODSKAKOVÁNÍ
- RYCHLÉ, SNADNÉ A ČISTÉ ODSTRANĚNÍ Z DESKY A VÁLCE PO POUŽITÍ

**PRODUKTY S „E-LINEREM“ OMEZUJÍ ZACHYTÁVÁNÍ VZDUCHU, COŽ ZNAMENÁ JEŠTĚ SNADNĚJŠÍ POUŽÍVÁNÍ A VYŠŠÍ KVALITU OBRAZU**

**POZNÁMKA:** Vzorky tisku zobrazené výše ukazují, jak montážní páska ovlivňuje kvalitu tisku. Pevnější pásy obecně umožňují lepší souvislé pokrytí barvou, zatímco měkké pásy umožňují kvalitnější reprodukci bodů a okrajů.

**Vytiskováno s použitím:** • Rychlost tisku (CI) • 180m/min • Anilox 600 lpi (3,0 bcm) • páska 0,38mm/0,015 palce • fotopolymerní štočky 1,70mm/0,067palce

**Zvětšené vzorky:** • Linie : 50x • Celobarevné plochy: 8x • Body (10 %) 50x

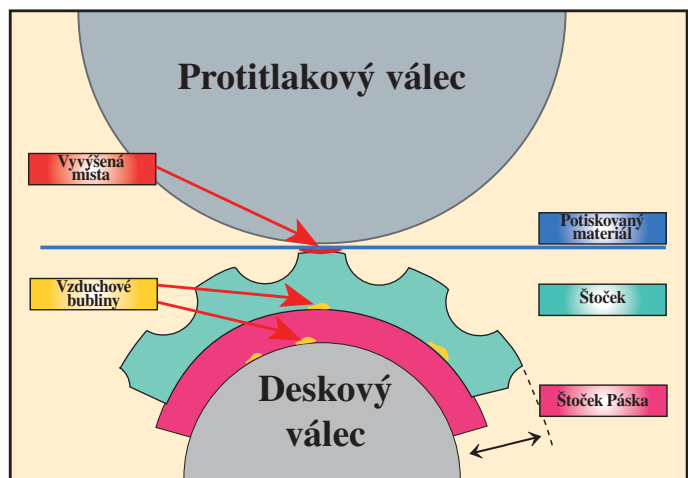
# Společnost 3M nabízí montážní pásky prakticky pro každé použití

## Průvodce výběrem flexografických montážních pásek 3M

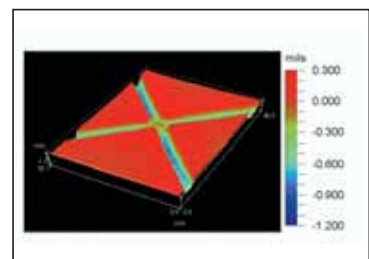
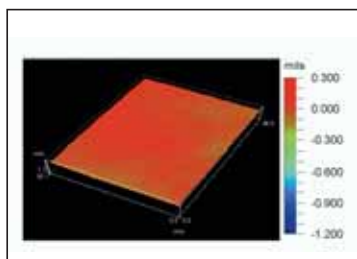
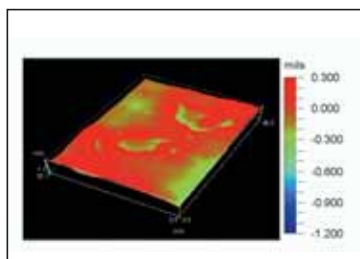
Typ tisku								Tloušťka pásky při tisku (mm)
		Hlavní vlastnosti						
Jednoduchá montáž Standardní lepidlost ke štočku Jednoduchá domontáž	Standardní lepidlost ↓ Vyšší lepidlost	E1115	E1915	E1315	E1015	E1715	E1815	0.38
		E1120	E1920	E1320	E1020	E1720	E1820	0.50
					E1040			1.00
					E1060			1.50
Vyšší lepidlost ke štočku Dobrá demontáž		E1115H	E1915H	E1315H	E1015H	E1715H	E1815H	0.38
		E1120H	E1920H	E1320H	E1020H	E1720H	E1820H	0.50

Nová struktura pásek řady E (Exclusive) zabraňuje zachycení vzduchových kapes díky mikrokanálkům v lepidle na obou stranách pásky.

- Patentovaná technologie společnosti 3M
- Vzor s křížovým šrafováním vytváří souvislou a trvanlivou síť mikrokanálek v lepidle, umožňující obvod vzduchu po obou stranách pásky
- Výhody
  - Zlepšení konzistence tiskové kvality, způsobené menším výskytem vzduchových bublin, které mohou být příčinou skvrn při rastrovém a procesním tisku
  - Zvýšení produktivity při úspoře času stráveného montáží štočků
  - Vzduch může unikat z prostoru mezi páskou a návlekm nebo válcem a mezi páskou a štočkem, takže montáž je snadnější



Mikroskopický pohled na adhesivní povrch pásky



Zvětšený pohled na spodní stranu štočku



Oblázková struktura

Rovný povrch

Mikrokanálky

# Čištění, montáž, odstranění a uchovávání – techniky

## Čištění a montáž:

Aby bylo dosaženo optimálních výsledků, je třeba, aby válce, návleky (pokud je používáte) a štočky byly čisté a suché. Mazadla, olej či barvu je třeba odstranit pomocí šetrného rozpouštědla, poté je třeba vyčistit všechny povrchy směsí isopropanolu a vody v poměru 50:50. (Poznámka: při používání rozpouštědel je třeba řídit se pokyny výrobce pro zacházení s těmito látkami a zachovávat příslušná bezpečnostní opatření.) **Nepoužívejte** pro čištění látky určené k ředění barev ani směsi rozpouštědel.

Stejnorodost povrchu je důležitá pro konzistentní přilnutí; škrábance, vrypy a vtisknutá místa mohou být příčinou nerovnoměrného přilnutí a následných problémů při snímání nebo

rovněž příčinou nedostatečného upevnění.

Pokud používáte válce o malém průměru a existuje zde čas mezi upevněním štočku a použitím, pak ošetření štočku polyethylenem upevní po montáži vazbu do plné síly, takže štoček se nebude po stranách zvedat. Pokud jde o okamžitě prováděnou úlohu, je vhodné použít montážní pásku s vyšší hustotou (se silnějším lepidlem). Někdy je vhodné použít těsnicí materiál na hrany, aby barva nebo ředidlo nezvedaly štoček. To je vhodné zejména při dlouhém provozu, kde se během tiskového cyklu čistí štoček. Společnost 3M rovněž dodává tavná lepidla s nízkou teplotou tání pro utěsnění hran nebo vhodné jednostranné lepicí pásky.

## Odstranění:

Pokud má být po skončení tisku štoček odstraněn z válce nebo z návleku, obvyklý postup je nejprve odlepit štoček a pak teprve odstranit zbytky lepidla z válce nebo návleku. Zdvíhat je třeba nejprve horní nebo dolní okraj a štoček držet vzhledem k válci pod malým úhlem (méně než 45 stupňů). Pomalým tahem lze docílit čistého odstranění bez poškození štočku.

S "E" sérií je odstranění rychlejším tahem jednodušší a snadnější.

Pásku lze čistě odstranit pomocí stejné techniky.

## Stejným způsobem se čistě odstraňují pásky, které nepatří do série „E“

Pásku lze čistě odstranit pomocí stejné techniky.

Před dalším použitím stačí pouze omýt válec nebo návlek isopropanolem a vodou.

Lepidla používaná v montážních páskách 3M byla zvolena tak, aby byla v rovnováze síla adheze během tisku a schopnost odstranění po dokončení. Běžně není třeba používat látky zesilující nebo zeslabující přilnutí. Pokud je třeba zeslabit adhezi, vhodnými látkami jsou: směs barevného plnidla a alkoholu 50:50 nebo dřevěný šelak a alkohol.

## Uchovávání:

Všechny montážní pásky 3M jsou pro účely prodeje označeny číslem šarže. Role je třeba uchovávat až do použití v původních lepenkových krabicích. Částečně spotřebované role je třeba do dalšího použití vrátit do krabice. Role s koncovými chrániči je třeba skladovat s nasazenými chrániči, aby se zabránilo poškození a znehodnocení konců.

## Produkty pro flexografický průmysl:

3M dodává řadu produktů, které zjednodušují a zlevňují provoz:

- 3M™ Protiskluzné a balicí pásky na válce
- 3M™ Scotch-Weld™ lepidla 3762LM, 3776LM or 3792LM. Užití s aplikátorem 3M™ Polygun™ LT pro utěsnění okrajů štočku
- 3M™ Primer 94 pomáhá udržet okraje přilepené k válci
- 3M™ hliníkovou pásku 425, vinylovou pásku nebo polyesterovou pásku 850. Utěsnění hran proti tiskařské barvě a rozpouštědlům.
- 3M™ Průmyslový čistič na bázi citrusu pro čištění válců
- Scotch-Brite™ brusné aršíky pro údržbu válců.

### Důležité upozornění:

Veškerá doporučení vztahující se k tomuto produktu vychází ze spolehlivým výsledků obecných testů provedených 3M, nicméně nezaručujeme jejich přesnost a úplnost ve vztahu k Vámi uvažovanému účelu použití 3M produktu. Prosím mějte na paměti, že v konkrétním případě může mnoho okolností ovlivnit vhodnost použití a účinnost 3M produktu. S ohledem na množství ovlivňujících faktorů, z nichž některé Vám nemusí být známé a pod Vaší kontrolou, je důležité, abyste před použitím 3M produktu správně posoudili, zda je vhodný k Vámi uvažovanému účelu použití. Odpovědnost týkající se tohoto 3M produktu se řídí podmínkami prodeje a platnými právními předpisy.

Tyto produkty jsou vyráběny podle systému pro zachování kvality vytvořeného společností 3M a registrovaného podle norem ISO 9002.



### 3M Divize Průmyslové pásky a lepidla 3M Česko, spol. s r.o.

Vyskočilova 1  
140 00 Praha 4  
tel.: 261 380 111  
fax: 261 380 110  
E-mail: 3MCesko@mmm.com  
www.3m.cz

Distributor

CJ830 1P 5C 0303 PE-BE-SB-47



Vytlačeno na recyklovaném papíře

3M, Cushion-Mount, Scotch-Brite a Scotch-Weld jsou 3M ochranné známky